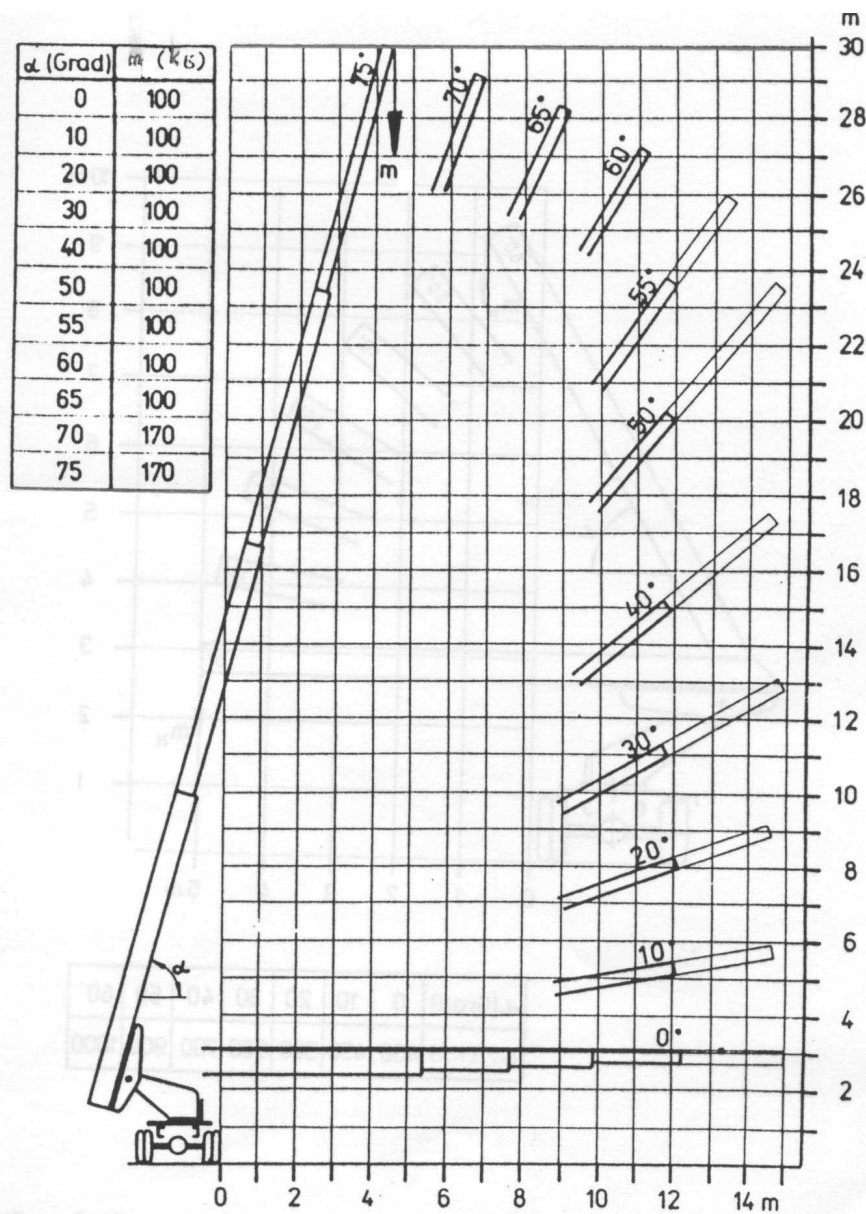


A létrás gépjármű működési tartománya:

Az 1. ábrán a gépjármű működési tartományát következőképpen lehet értelmezni :

- A maximális gémkinyúlás csak vízszintes irányban érhető el 15m-es oldalkinyúlással.
- A létra maximális munkamagassága 75° dőlésszögben, 4,5 m-es oldalkinyúlással érhető el.
- Az egyes dőlési fokokhoz tartozó maximális munkamagasság illetve oldalkinyúlás értékei az ábrából leolvashatók.
- Az egyes dőlési fokokhoz tartozó maximális létraterhelhetőségi értékek a táblázatban találhatóak.

A fentiek alapján megállapítható, hogy a létrakészlet üzemeltetését az egyes dőlési fokokhoz rendelt pontok által meghatározott burkológörbén belül célszerű végezni. Amennyiben a létrakészlet ezt a munkaterületet elhagyja, abban az esetben csak rendkívüli munkakörülmények esetére kialakított vészüzemi rendszerrel lehet a járművet a biztonságos munkaterületre visszavezérelni.



1. ábra: Létrakészlet véghelyzeti pozíciói