

IVECO MAGIRUS

DLK 23-12 VARIO CS KINYÚLÁSI ÉRTÉKEK

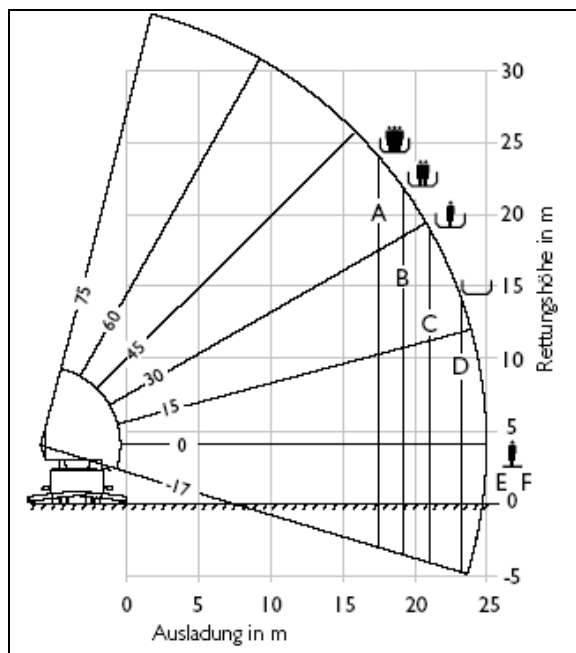
Kinyúlási értékek

A képernyőn a kinyúlási értékeket a talajtámasz külső szélétől a létracsúcs (D - F), ill. mentőkosár (A-C) mellő széléig mérik. Az értékek az alváz és málya függvényében kismértékben eltérhetnek.

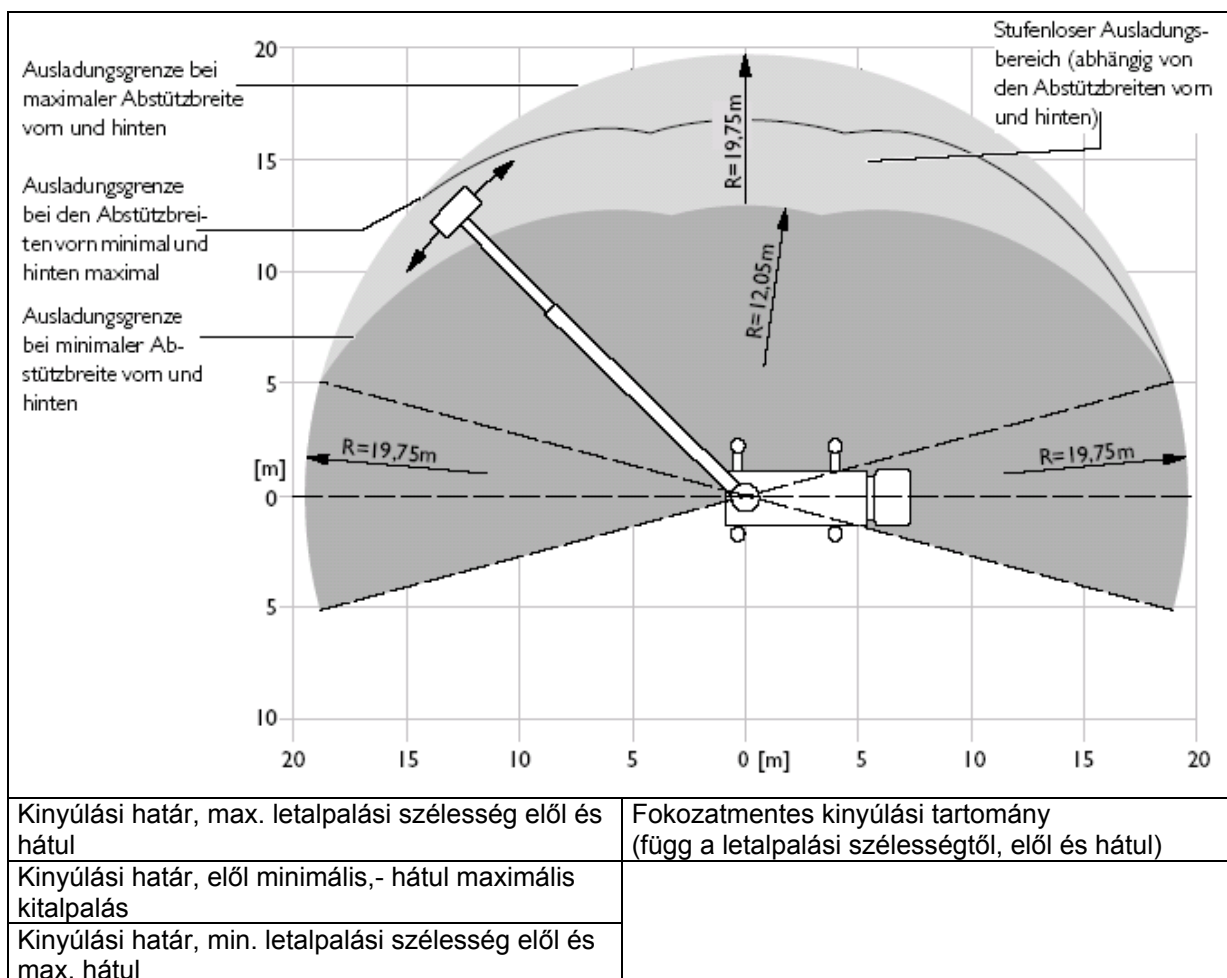
A gépezetes tololétra maximális kinyúlása a letalpalási szélességétől függően változik (standard vezetőfülkével).

Üzem mód	Max. terhelés	Max. kinyúlás ¹⁾
A 3-fős kosárüzem	3 fő (270 kg)	17,10 m
B 2-fős kosárüzem	2 fő (180 kg)	19,20 m
C 1-fős kosárüzem	1 fő (90 kg)	21,70 m
D Kosárüzem személyek nélkül	-	23,85 m
E 1-fős szabadon állásos üzem	1 fő (90 kg)	25,05 m
F Hídüzem	12fő(1080 kg)	25,05 m

1) Talpkorong külső élétől



[78] Függőleges használati mező



[79] Vízszintes használati mező: kinyúlási határok - példa 3-fős kosárüzemre letalpalási szélességtől függően. Kinyúlási határ max. letalpalási szélesség elől és hátul

