

IVECO MAGIRUS

DLK 37 VARIO CS KINYÚLÁSI ÉRTÉKEK

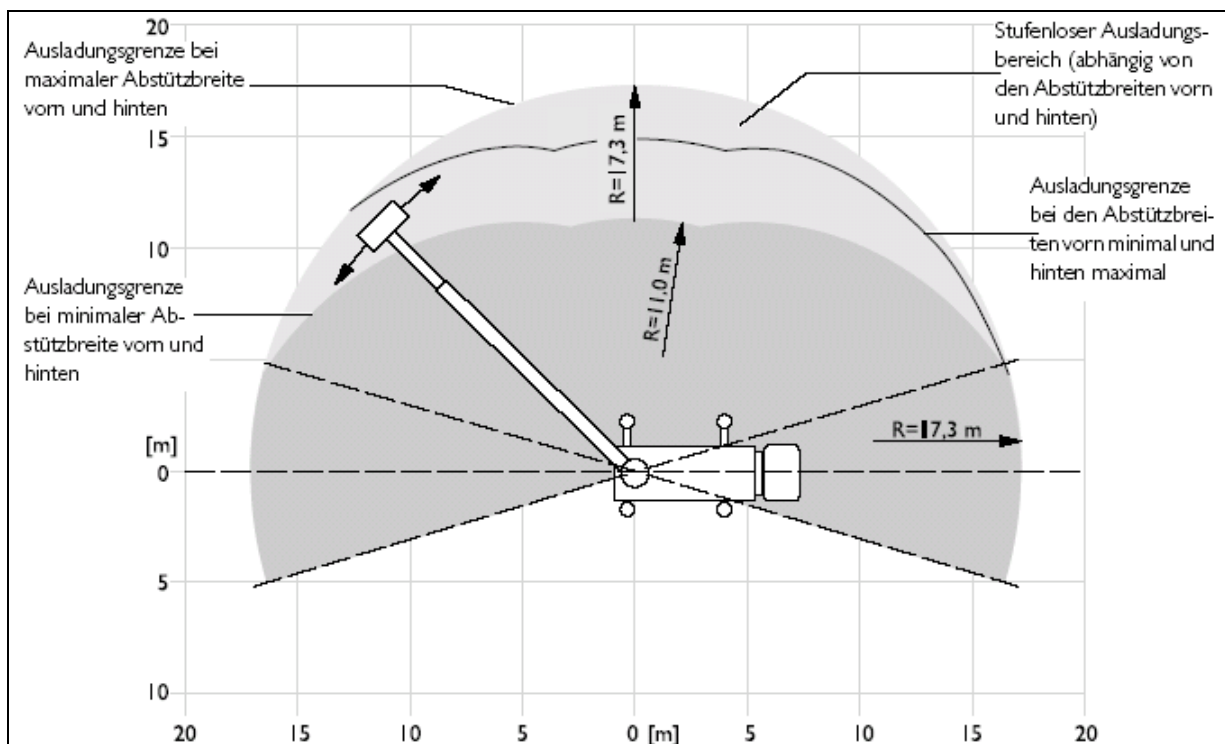
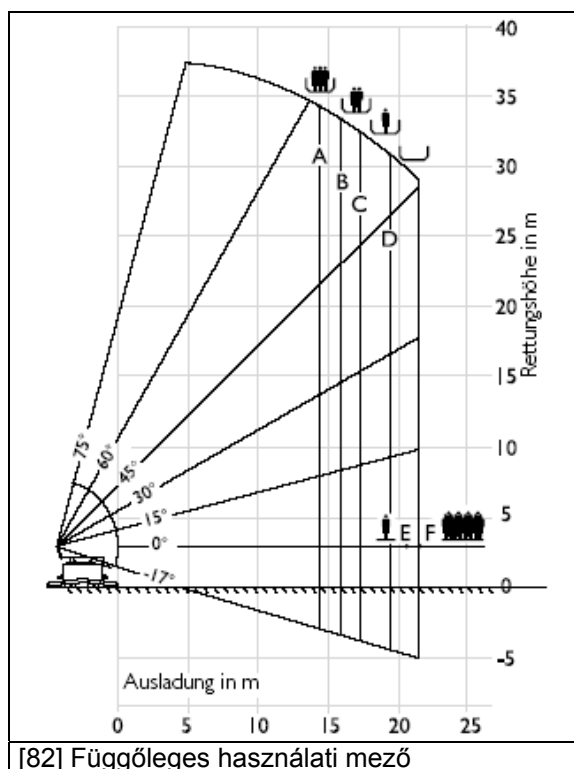
Kinyúlási értékek

A képernyőn a kinyúlási értékeket a talajtámasz külső szélétől a létracsúcs (D - F), ill. mentőkosár (A-C) mellső széléig mérik. Az értékek az alváz és mátha függvényében kismértékben eltérhetnek.

A gépezetes tololétra maximális kinyúlása a letalpalási szélességétől függően változik (standard vezetőfülkével).

	Üzem mód	Max. terhelés	Max. kinyúlás ¹⁾
A	3-fős kosárüzem	3 fő (270 kg)	14,60 m
B	2-fős kosárüzem	2 fő (180 kg)	15,80 m
C	1-fős kosárüzem	1 fő (90 kg)	17,20 m
D	Kosárüzem személyek nélkül	-	18,60 m
E	1-fős szabadon állásos üzem	1 fő (90 kg)	20,10 m
F	Hídüzem	12 fő (1080 kg)	21,50 m

1) Talpkorong külső élétől



Kinyúlási határ, max. letalpalási szélesség elől és hátul	Fokozatmentes kinyúlási tartomány (függ a letalpalási szélességtől, elől és hátul)
Kinyúlási határ, min. letalpalási szélesség elől és hátul	Kinyúlási határ, min. letalpalási szélesség elől és max. hátul

[83] Vízszintes használati mező: kinyúlási határok - példa 3-fős kosárüzemre letalpalási szélességtől függően

