



Létra

KINYÚLÁSI ÉRTÉKEK AZ M 32 L-AS ÉS M 32 L-AS ALACSONY VÁLTOZAT ESETÉBEN

A képernyőn a kinyúlási értékeket a talajtámasz külső szélétől a létracsúcs ill. mentőkosár mellső széléig mérik. Az értékek az alváz és mátha függvényében kismértékben eltérhetnek.

A gépezetes tololétra maximális kinyúlása a letalpalási szélességétől függően változik (standard vezetőfülkével)

A meghatározott kinyúlási értékek a csuklós kar teljesen felemelt helyzetével rétenedők (a csuklós kar egy egyenesben van a létrával).

Ha a csuklós kar leeresztésre kerül, a létra súlypontja közelebb kerül a járműhöz; az oldalsó kinyúlás ebben az esetben nagyobb lesz. A maximális oldalirányú kinyúlás a csuklós kar vízszintes helyzetében érhető el.

Függőleges tartomány

M 32 L-AS és M 32 L-AS alacsony változat RC 300 mentőkosárral [106]

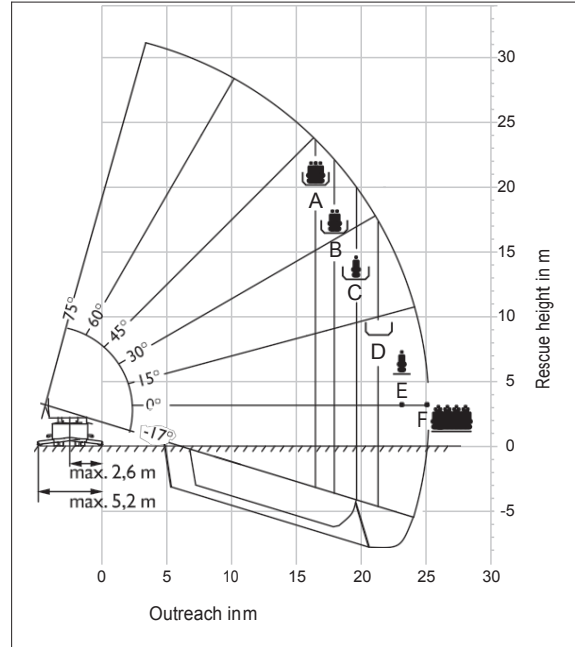
Üzem mód	Maximum terhelés	Maximum kinyúlás ¹⁾
A 3- személy	3 személy (270)	16.5 m
B 2- személy	2 személy (180)	17.5 m
C 1- személy	1 személy (90)	19.2 m
D Kosár üzem emberek nélkül	–	21.3 m
E 1 ember kosár nélküli üzemmód	1 személy (90)	23.1 m
F Hídüzem	12 személy (1080)	25.0 m

1) Támasztalp szélétől mérve

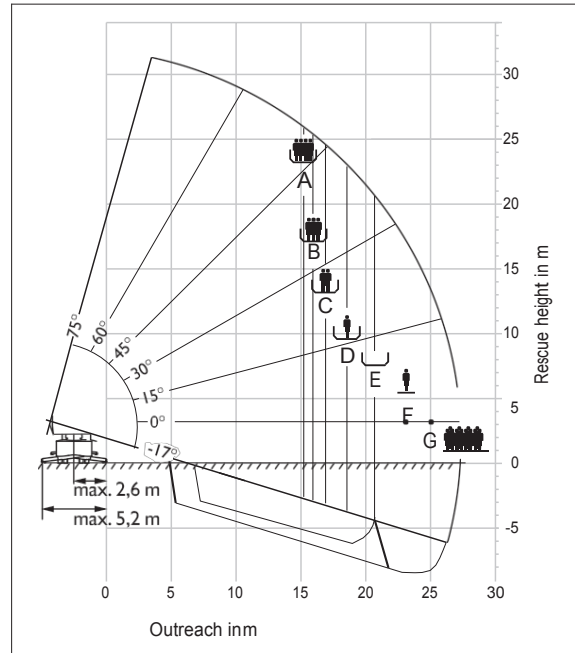
M 32 L-AS és M 32 L-AS alacsony változat RC 400 mentőkosárral [107]

Üzem mód	Maximum terhelés	Maximum kinyúlás ¹⁾
A 4- személy	4 személy (360)	15.1 m
B 3- személy	3 személy (270)	16.0 m
C 2- személy	2 személy (180)	17.0 m
D 1- személy	1 személy (90)	18.7 m
E kosár üzemmód emberek nélkül és kosár nélküli	–	20.8 m
F 1 személy kosár nélküli üzemmód	1 személy (90)	23.1 m
G Hídüzem	12 személy (1080)	25.0 m

1) A támasztalp szélétől mérve



[106] M 32 L-AS és M 32 L-AS alacsony változat RC 300 kosárral - függőleges tartomány



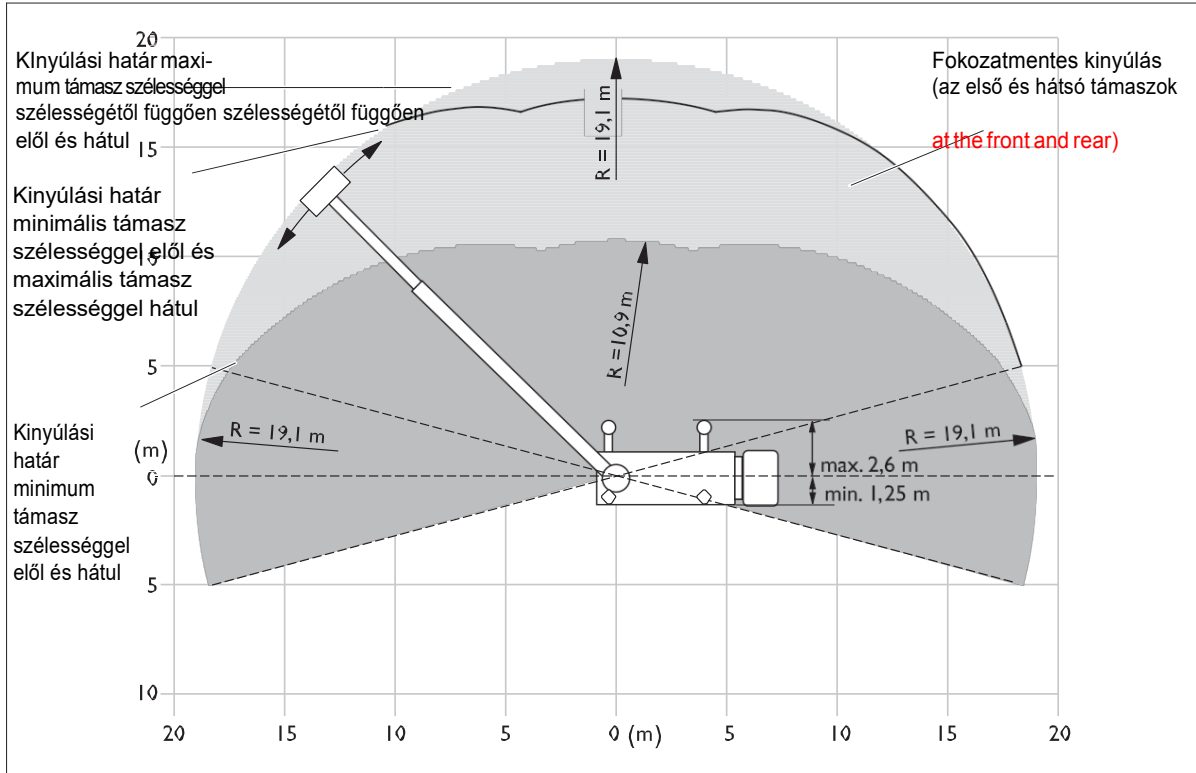
[107] M 32 L-AS és M 32 L-AS alacsony változat RC 400 kosárral - függőleges tartomány





Vízszintes tartomány

Működési tartomány példák RC 300 kosárral 3 személyes módban különböző támasz szélességekkel.



[108] Vízszintes tartomány

