



Létra

## Működési tartomány M42L

A képernyőn a kinyúlási értékeket a talajtámasz külső szélétől a létracsúcs ill. mentőkosár mellső széléig mérik. Az értékek az alváz és málna függvényében kismértékben eltérhetnek.

A gépezetes tololétra maximális kinyúlása a letalpalási szélességétől függően változik (standard vezetőfülkével). A megadott kinyúlási értékek a teljesen felemelt csuklós kar esetében értendők (a csuklós kar a létrával egy vonalban).

Ha a csuklós kar leeresztésre kerül, a létra súlypontja közelebb kerül a járműhöz; az oldalsó kinyúlás ebben az esetben nagyobb lesz. A maximális oldalirányú kinyúlás a csuklós kar vízszintes helyzetében érhető el.

### Függőleges tartomány

#### M 42 L-AS RC 300 mentőkosárral [109]

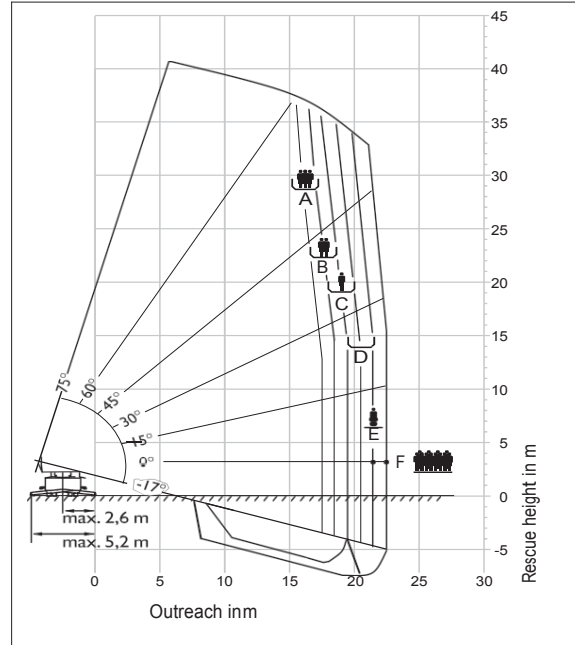
Üzemeltetés módja	Maximum terhelés	Maximum kinyúlás <sup>1)</sup>
A 3- személy	3 személy (270	17.5 m
B 2- személy	2 személy (180	18.5 m
C 1- személy	1 személy (90	19.5 m
D Csak a kosár személy nélkül	–	20.5 m
E 1- személy kosár nélkül	1 személy (90	21.5 m
F Hídüzem	12 személy (1080	22.5 m

1) A támasztalp szélétől mérve

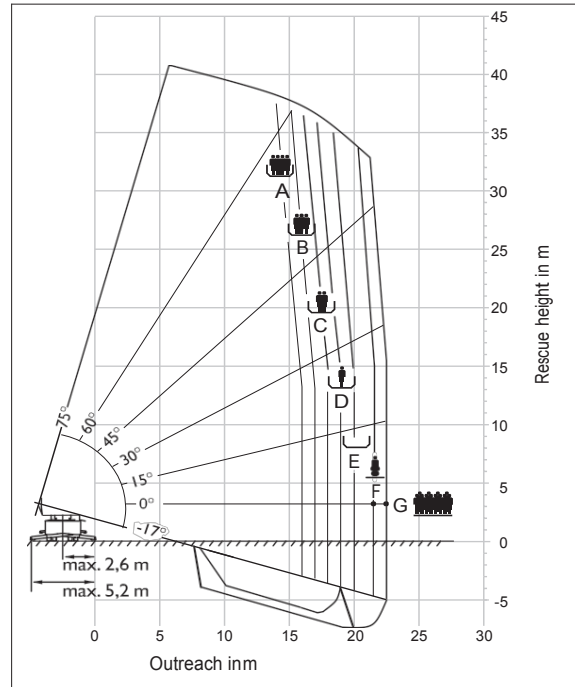
#### M 42 L-AS RC 400 mentőkosárral [110]

Üzemeltetés módja	Maximum terhelés	Maximum kinyúlás <sup>1)</sup>
A 4- személy	4 személy (360	16.0 m
B 3- személy	3 személy (270	17.0 m
C 2- személy	2 személy (180	18.0 m
D 1- személy	1 személy (90	19.0 m
E Kosár üzem személy nélkül	–	20.0 m
F 1- személy kosár nélkül	1 személy (90	21.5 m
G Hídüzem	12 személy (1080	22.5 m

1) A támasztalp szélétől mérve



[109] Függőleges tartomány M 42 L-AS RC 300 kosárral



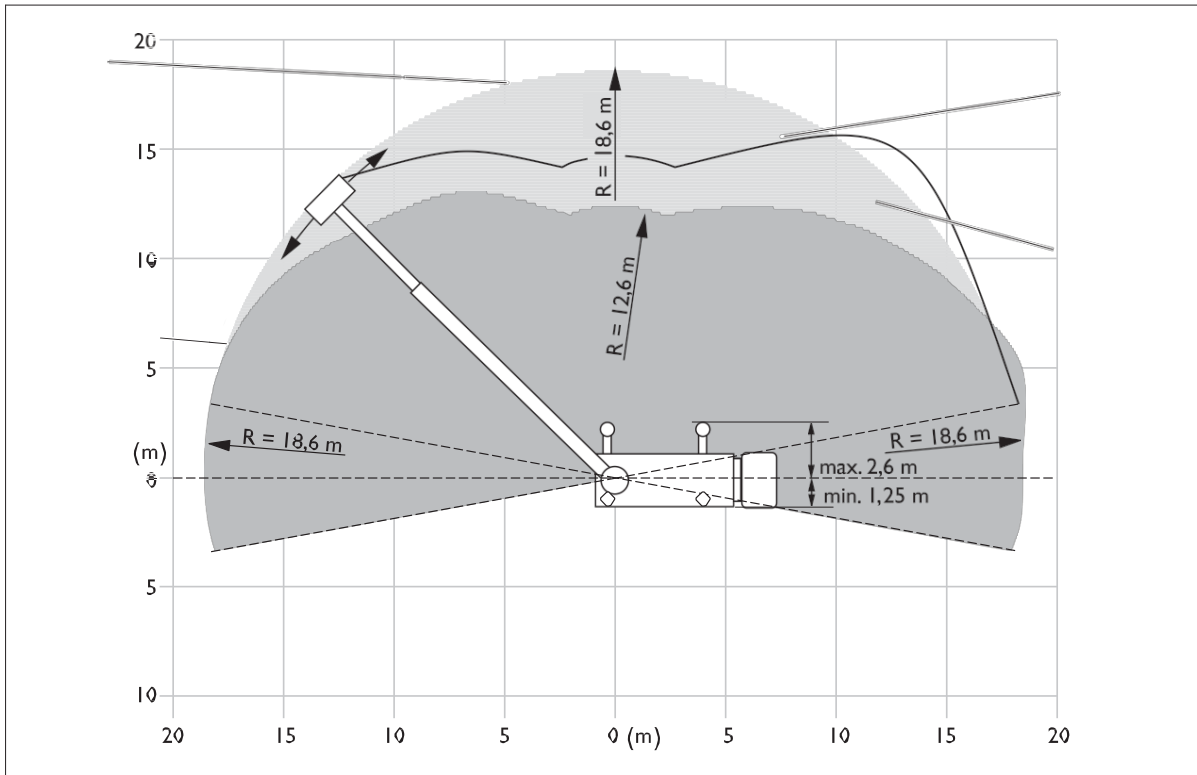
[110] Függőleges tartomány M 42 L-AS RC 400 kosárral





### Vízszintes tartomány

A példa az RC 400 4-emberes kosár üzemmód kinyúlási határát mutatja be a támasz szélesség függvényében -17° és 15° tartományban



[111] Vízszintes tartomány

