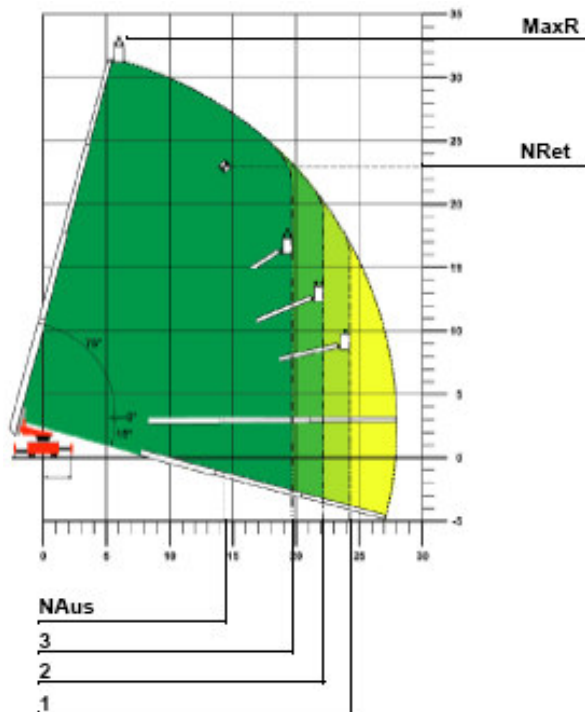


### 3.2.3. A mentőkosár műszaki adatai

Típus	L32
Gyártás éve	2007
Gyári szám	6450-677000
Terhelés max.	3 személy/ 270 kg
Max. megengedett oldalerő	300 N
Hidraulika olaj – berendezés mentőkosár	Shell Aerofluid 4; 2 liter
Üzemi nyomás	80 bar

### 3.3. Gémkinyúlási diagram



TD0050-22-00

NAus	Szabvány kinyúlás
NRet	Szabvány mentési magasság
MaxR	Max. mentési magasság
1	Szabaddon állási határ 1 személlyel, mentőkosárral (90 kg)
2	Szabaddon állási határ 2 személlyel, mentőkosárral (180 kg)
3	Szabaddon állási határ 3 személlyel, mentőkosárral (270 kg)